



Block No 53/1, Vadner-Gatewadi Road, Gatewadi,
Tal-Parner, Dist-Ahmednagar - 414302

02488 - 295 199 / 74 47 47 29 33

customercare@kanhaiyyaagro.com

www.kanhaiyyaagro.com

Kanhaiyya Agro

kanhaiyya_agro1

kanhaiyyaagro

kanhaiyyaagro



उत्कृष्ट दर्जाचे!
कन्हैय्या अॅग्रोचे
संतुलित पशु आहार...



प्रॉडक्ट कॅटलॉग

“

निरोगी पशुधनासाठी दर्जेदार पशुखाद्य उत्पादन करणाऱ्या कन्हैय्या अॅग्रो मध्ये आपले सहर्ष स्वागत आहे. कन्हैय्या अॅग्रो हे २०१७ पासून पशु-पक्षी खाद्य उत्पादन क्षेत्रातील प्रख्यात नावांपैकी एक आहे. अहमदनगर जिल्ह्यातील पारनेर येथे अत्याधुनिक पशु-पक्षी खाद्य उत्पादन करणारे कारखाने आहेत. तसेच सांगली या ठिकाणी देखील पशु-पक्षी खाद्य उत्पादन करत आहोत.

पशुधनाला जीवनाच्या वेगवेगळ्या टप्प्यांवर विविध प्रकारच्या पौष्टिक घटकांची आवश्यकता असते. त्या अनुषंगाने कन्हैय्या अॅग्रोने सखोल संशोधन करून विविध प्रकारच्या पशुखाद्याची निर्मिती केली आहे. पशुखाद्याची पौष्टिक गुणवत्ता सर्वोच्च पातळीपर्यंत कायम राहण्यासाठी, पशुआहार तज्ञ हे कन्हैय्या अॅग्रोसाठी संशोधन करत आहेत.

पशुंच्या दुधात व दुधातील फॅट आणि एस. एन. एफ. मध्ये वाढ होण्यासाठी व पशुधन हे निरोगी आणि अधिक सक्षम होण्यासाठी प्रीमियम आणि उत्कृष्ट पौष्टिक खाद्य हे उच्च दर्जाचे घटकांपासून बनविले जाते.

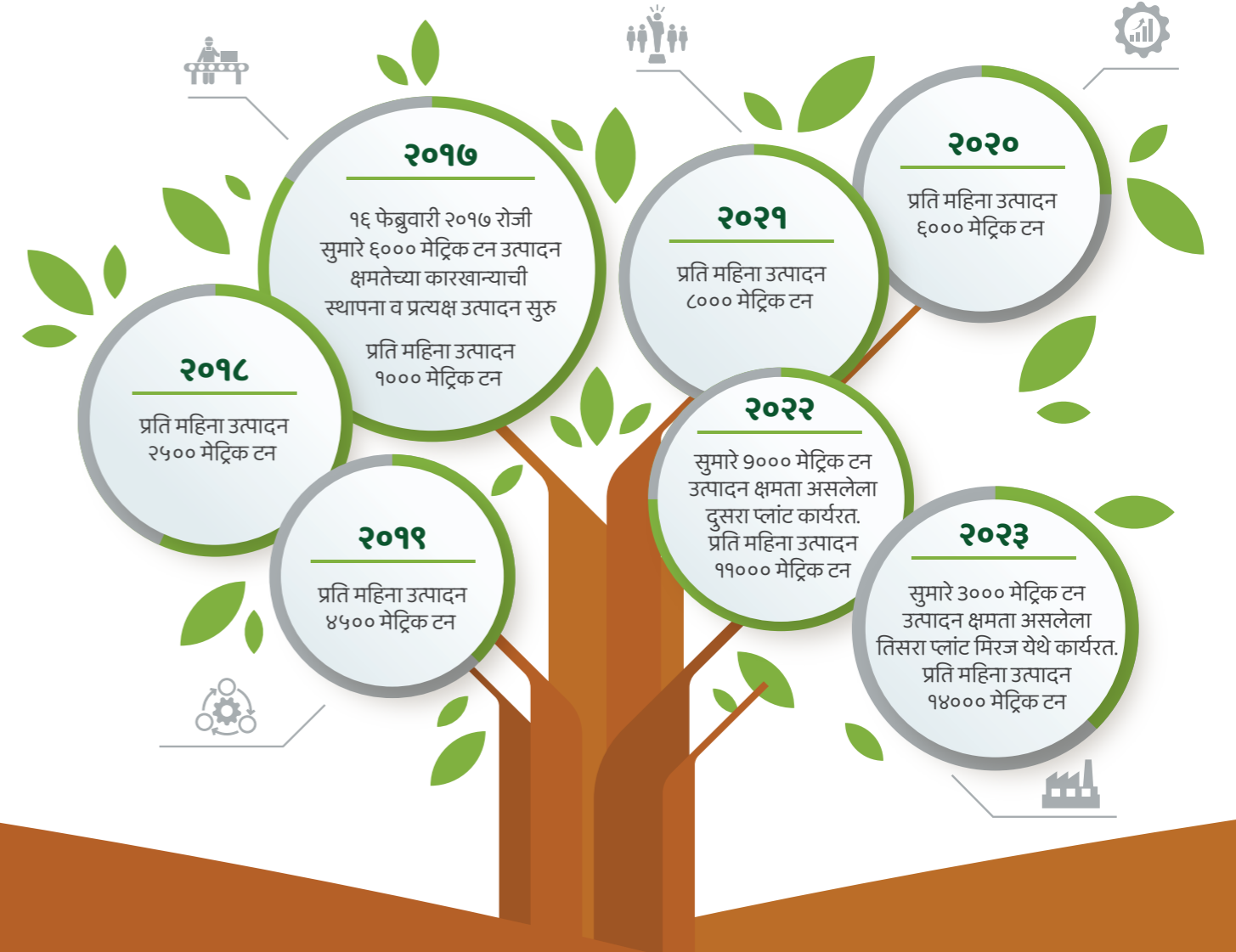
भारतातील विविध राज्यांमधून कच्चा माल खरेदी करण्यापासून ते अंतिम पशुखाद्य उत्पादनापर्यंत प्रत्येक टप्प्यावर त्याची चाचणी केली जाते. त्यामुळे उच्च दर्जाची गुणवत्ता, शुद्धता आणि सातत्यता कन्हैय्या अॅग्रोच्या पशु-पक्षी खाद्य उत्पादनामध्ये आहे.

”



KANHAIYYA
AGRO

आमची वाटचाल

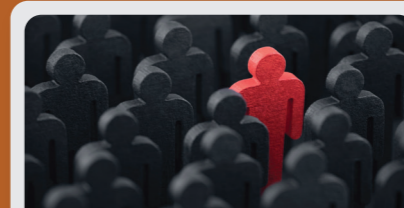


आमची दूरदुष्टी



देशातील शेतकऱ्यांना मदत करण्यासाठी पर्यावरणास अनुकूल आणि उच्च दर्जाचे पशुधन तयार करणे आणि त्यांचा फायदेशीर दुग्ध व्यवसाय झपाट्याने वाढविणे.

आमचा संकल्प



आमच्या शेतकऱ्यांचे जीवन सुकर करणे. अधिक कार्यक्षमतेचा उपयोग करून भारतातील सर्वात विश्वासार्ह पशुधन खाद्य ब्रँड बनणे.

आमची मूल्ये



अत्यंत सचोटीने आणि पारदर्शकतेसह व्यवहार करून उच्च गुणवत्तेची उत्पादने देण्यावर आमचा विश्वास आहे.

KANHAIYYA
AGRO

गायी-म्हशींच्या उत्तम आरोग्यासाठी शुद्ध, सकस आणि भरपूर दुधासाठी

- बायपास प्रोटीन
- बायपास फॅट
- खनिजे
- डायजेस्टेबल फायबर
- जीवनसत्त्व ब



कन्हैया डायमंड

उपयोग: गाय व म्हैस

गाय - ३०० ग्रॅम. प्रति लिटर दुधासाठी
म्हैस - ४०० ग्रॅम. प्रति लिटर दुधासाठी

उपयुक्तता:

- उच्च उत्पादन क्षमतेच्या (२० लिटर च्या पुढच्या गार्थीसाठी व १० लिटर च्या पुढच्या म्हशीसाठी) प्रतिदिन
- हिरवा व सुका चारा असणाऱ्या दूध उत्पादकांसाठी अत्यंत फायदेशीर

शरीराच्या देखभालीसाठी वापरण्याची शिफारस

गाय - १ ते १.५ किलो. प्रति दिवस प्रति प्राणी
म्हैस - २ किलो. प्रति दिवस प्रति प्राणी

पॅकिंग करताना एकूण वजन ५० किलो

SPECIFICATION AS PER BIS TYPE 1

Moisture (Max)	: 11%	Calcium (Min)	: 0.80%
Crude Protein (Min)	: 23%	Total Phosphorus (Min)	: 0.50%
Crude Fat (Min)	: 6%	Available Phosphorus (Min)	: 0.25%
Crude Fibre (Max)	: 10%	Aflotoxin B1 (Max)	: 20 PPB
Acid Insoluble Ash (Max)	: 2.50%	Urea if Present (Max)	: 1%



कन्हैया गोल्ड

उपयोग: गाय व म्हैस

गाय - ३५० ग्रॅम पर्यंत. प्रति लिटर दुधासाठी
म्हैस - ४०० ते ५०० ग्रॅम पर्यंत. प्रति लिटर दुधासाठी

उपयुक्तता:

- उच्च उत्पादन क्षमतेच्या गायी व म्हशींसाठी उपयुक्त
- हिरवा चारा असणाऱ्या दूध उत्पादकांसाठी अत्यंत फायदेशीर

शरीराच्या देखभालीसाठी वापरण्याची शिफारस

गाय - १ ते १.५ किलो. प्रति दिवस प्रति प्राणी
म्हैस - २ किलो. प्रति दिवस प्रति प्राणी

पॅकिंग करताना एकूण वजन ५० किलो

SPECIFICATION AS PER BIS TYPE 1

Moisture (Max)	: 11%	Calcium (Min)	: 0.80%
Crude Protein (Min)	: 22%	Total Phosphorus (Min)	: 0.50%
Crude Fat (Min)	: 5%	Available Phosphorus (Min)	: 0.25%
Crude Fibre (Max)	: 10%	Aflotoxin B1 (Max)	: 20 PPB
Acid Insoluble Ash (Max)	: 2.50%	Urea if Present (Max)	: 1%





कन्हैय्या त्रिवेणी

उपयोग: गाय व म्हैस
४०० ग्रॅम. प्रति लिटर दुधासाठी

उपयुक्तता:
१५ ते २० लिटर दूध उत्पादन करणाऱ्या गायींसाठी अत्यंत उपयुक्त

शरीराच्या देखभालीसाठी वापरण्याची शिफारस
१.५ किलो. प्रति दिवस प्रति प्राणी

पॅकिंग करताना एकूण वजन
५० किलो

SPECIFICATION AS PER BIS TYPE 1

Moisture (Max)	: 11%	Calcium (Min)	: 0.80%
Crude Protein (Min)	: 22%	Total Phosphorus (Min)	: 0.50%
Crude Fat (Min)	: 4%	Available Phosphorus (Min)	: 0.25%
Crude Fibre (Max)	: 10%	Aflotoxin B1 (Max)	: 20 PPB
Acid Insoluble Ash (Max)	: 2.50%	Urea if Present (Max)	: 1%



कन्हैय्या सोमधारा

उपयोग: गाभण गाय आणि म्हैस
गाय - ५०० ग्रॅम. प्रति लिटर दुधासाठी

उपयुक्तता:
• कमी दूध उत्पादन क्षमता (१० ते १५ लिटर) असलेल्या गायींसाठी

पॅकिंग करताना एकूण वजन
५० व ५९ किलो

SPECIFICATION AS PER BIS TYPE 1

Moisture (Max)	: 11%	Calcium (Min)	: 0.80%
Crude Protein (Min)	: 20%	Total Phosphorus (Min)	: 0.50%
Crude Fat (Min)	: 3.5%	Available Phosphorus (Min)	: 0.25%
Crude Fibre (Max)	: 12%	Aflotoxin B1 (Max)	: 20 PPB
Acid Insoluble Ash (Max)	: 3.00%	Urea if Present (Max)	: 1%

कन्हैय्या जननी

उपयोग: गाभण गाय आणि म्हैस

गाभण कालवडीसाठी ७ व्या महिन्या पर्यंत
२ किलो प्रतिदिन

गायींसाठी ८ वा महिना - ३ किलो. प्रति दिन

गायींसाठी ९ वा महिना - ४ किलो. प्रति दिन

उपयुक्तता:

- सुलभ प्रसूती व वेताची भक्कम सुरुवात करण्यासाठी अतिशय उपयुक्त

पॅकिंग करताना एकूण वजन
५० किलो



कन्हैय्या गोवत्स

उपयोग: वासरे

आठवडा	दूध (लिटर)	कन्हैय्या गोवत्स (ग्रॅम)	चारा	पाणी (लिटर)
१	४ ते ५			५ ते ६
२	४ ते ५			५ ते ६
३	३ ते ४	५०	३००	५ ते ६
४	३	३५० (१ माप)	५००	६ ते ७
५	२.५	३५० (१ माप)	५५०	६ ते ७
६	२	७०० (२ मापे)	६००	७ ते ८
७	१.५	१०५० (३ मापे)	७००	८ ते ९
८	१	१०५० (३ मापे)	८००	९ ते १०
९		१०५० (३ मापे)	१०००	८ ते १०
१०		१४०० (४ मापे)	११००	८ ते १०
११		१४०० (४ मापे)	१२००	८ ते १०
१२		१४०० (४ मापे)	१४००	९९ ते १२
१३		१७५० (५ मापे)	१९००	१२ ते १५
१४ च्या पुढे		२००० (६ मापे)	पोटभर	१२ ते १५

उपयुक्तता:

- वजन वाढण्यास आणि अवयवांच्या विकासास मदत होते.

पॅकिंग करताना एकूण वजन:
२५ किलो



पोल्ट्री उत्पादने

कन्हैया अॅग्रोचे संतुलित पक्षी आहार

खाद्याचे प्रमाण

- कावेरी प्रि-स्टार्टर - 500 ग्रॅम
- कावेरी स्टार्टर - 1000 ते 1200 ग्रॅम
- कावेरी फिनिशर - विक्रीपर्यंत



कन्हैया अॅग्रो पशुखाद्याचे फायदे

- जनावरांच्या दुधात व दुधातील फॅट आणि एस. एन. एफ. मध्ये वाढ होते.
- जनावरांची रोगप्रतिकारक क्षमता टिकवून ठेवते.
- पचनसंस्थेची कार्यक्षमता वाढविते व निगडीत आजारांचे प्रमाण कमी होते.
- खनिजांची कमतरता व त्यापासून होणाऱ्या आजारांना आळा घालण्यास मदत होते.
- जनावरांचे आरोग्य चांगले राहते व दूध देण्याच्या कालावधीत वाढ होते. व सातत्य राहाते.
- प्रजनन क्षमता सुधारते.
- दुधातील विषारी घटक कमी होण्यास मदत होते.
- आधुनिक पध्दतीने बनविलेले अत्यंत पचनीय व पौष्टिक खाद्य.

कन्हैया अॅग्रो पक्षीखाद्याचे फायदे

- कमी FCR
- जलद वजन वाढ
- सर्व पक्ष्यांची समान वाढ
- पाचन संस्थेची कार्यक्षमता वाढवते
- पक्ष्यांची रोगप्रतिकारक शक्ती टिकून राहते
- अधिक चांगला आर्थिक लाभ

गुणवत्तेची हमी

- अत्याधुनिक लॅबची स्थापना.
- येणाऱ्या कच्चा मालाच्या योग्य त्या सर्व चाचण्या केल्यानंतरच उत्पादनासाठी वापरला जातो.
- तयार केलेल्या उत्पादनाच्या सर्व चाचण्या करूनच वितरणासाठी उपलब्ध केला जातो.